

 SANSIRI

# SETTHASIRI

MAHA CHESADABODIN BRIDGE

# เศรษฐสิริ สะพานมหาเจษฎาบดินทร์ฯ ภาพของชีวิตที่ภาคภูมิใจ

เศรษฐสิริ สะพานมหาเจษฎาบดินทร์ฯ บ้านเดี่ยวสไตล์ Berlin Architecture  
สถาปัตยกรรมที่ผสมผสานความแข็งแกร่ง และความงดงามไว้ในหนึ่งเดียว  
เอกลักษณ์อยู่ตรงดีไซน์ที่เรียบเท่ และการเลือกใช้สีแบบ Monochrome  
สะท้อนแนวคิด Elegance Aesthetic ออกมาได้อย่างสมบูรณ์แบบ  
บนทำเลศักยภาพใกล้เซ็นทรัลเวสต์วิลล์ และ รร.นานาชาติ RIS  
เพียง 10 นาทีถึงบางซื่อ ตอบโจทย์คนเมืองที่ต้องการความรวดเร็ว  
และสะดวกสบายในทุกด้านของการใช้ชีวิต



## PROJECT INFORMATION

- ชื่อโครงการ** : เศรษฐสิริ สะพานมหาเจษฎาบดินทร์ฯ
- ที่ตั้งโครงการ** : ถ.ราชพฤกษ์ - นนทบุรี 1 ที่ ต.บางศรีเมือง อ.เมืองนนทบุรี จ.นนทบุรี
- พื้นที่โครงการ** : ประมาณ 34 ไร่
- ลักษณะโครงการ** : บ้านเดี่ยว 2 ชั้น
- จำนวนแปลงขาย** : 86 ยูนิต
- ขนาดที่ดิน** : 62 - 170 ตารางวา
- พื้นที่ใช้สอย** : 260/ 302/ 340 /428 ตร.ม.
- สิ่งอำนวยความสะดวก** : คลับเฮาส์และสวน, ฟิตเนส, สระว่ายน้ำ ระบบน้ำเกลือ แยกสระเด็ก, สนามเด็กเล่น, ระบบความปลอดภัย 24 ชั่วโมง

# HOUSE TYPE



## BERLIN

แรงบันดาลใจจากสถาปัตยกรรมในกรุงเบอร์ลิน บ้านเดี่ยวที่ออกแบบภายใต้แนวคิด Elegance Aesthetic เกล็ดลัษณ์อยู่ตรงการดีไซน์ที่เรียบเท่ ฟังก์ชันที่แตกต่าง และการเลือกใช้สีแบบ Monochrome เพื่อให้ความรู้สึกถึงความแข็งแกร่ง และความงดงามในหนึ่งเดียว

# GOTTFRIED

พื้นที่ใช้สอย 260 ตร.ม.

4 ห้องนอน 4 ห้องน้ำ 1 ห้องรับแขก

1 ห้องแม่บ้าน 3 ที่จอดรถ



1<sup>st</sup> Floor



2<sup>nd</sup> Floor

# BEHRENS

พื้นที่ใช้สอย 302 ตร.ม.

4 ห้องนอน 5 ห้องน้ำ 1 ห้องรับแขก  
1 ห้องอเนกประสงค์ 1 ห้องแม่บ้าน 3 ที่จอดรถ



1<sup>st</sup> Floor



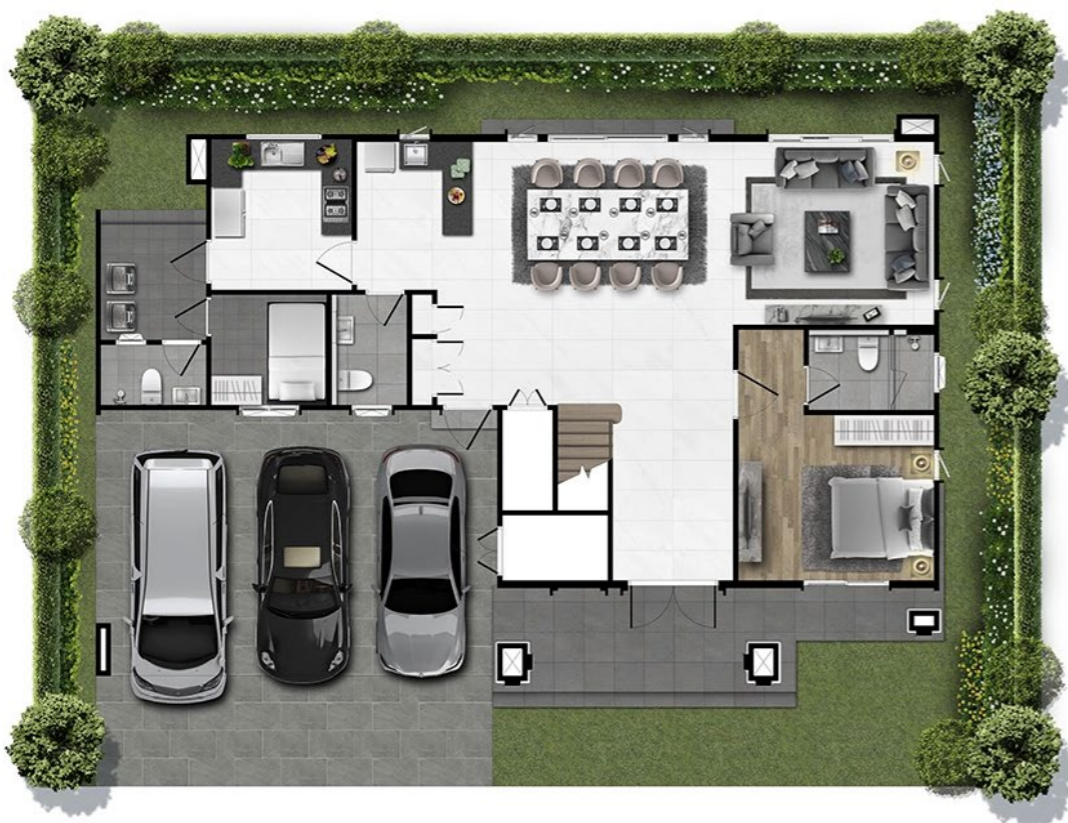
2<sup>nd</sup> Floor

# GROPIUS

พื้นที่ใช้สอย 340 ตร.ม.

4 ห้องนอน 5 ห้องน้ำ 1 ห้องรับแขก

1 ห้องอเนกประสงค์ 1 ห้องแม่บ้าน 3 ที่จอดรถ



1<sup>st</sup> Floor



2<sup>nd</sup> Floor

# NEUFERT

พื้นที่ใช้สอย 428 ตร.ม.

5 ห้องนอน 6 ห้องน้ำ 1 ห้องรับแขก  
1 ห้องอเนกประสงค์ 1 ห้องแม่บ้าน 4 ที่จอดรถ



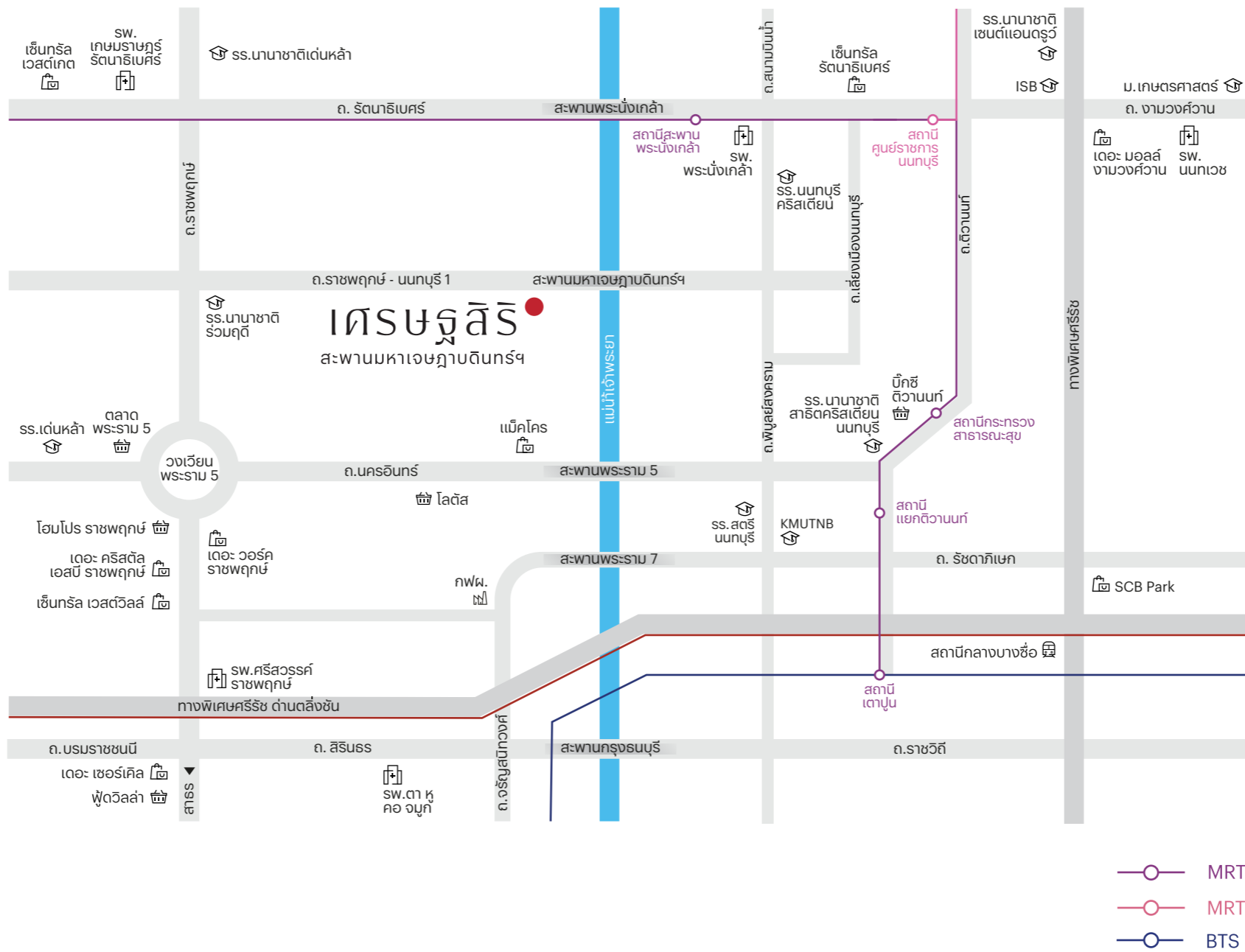
1<sup>st</sup> Floor



2<sup>nd</sup> Floor



# LOCATION



**1.7**  
กม.

ถ.สนามบึงน้ำ

**3.9**  
กม.

โรงเรียนนานาชาติร่วมฤดี

**5.3**  
กม.

The Walk ราชพฤกษ์

**4.2**  
กม.

โรงพยาบาลพระนั่งเกล้า

## SHOPPING MALL & LIFESTYLE MALL

- Central เวสต์วิลล์ 8 กม.
- The WALK ราชพฤกษ์ 5.3 กม.
- Big C ทิวาเนทท์ 7 กม.
- Central รัตนาธิเบศร์ 7 กม.
- ตลาดพระราม 5 8.4 กม.

## SCHOOL

- นานาชาติร่วมฤดี 3.9 กม.
- เด่นหล้า พระราม 5 7.9 กม.
- สาธิตคริสเตียน 8.3 กม.
- นนทบุรี คริสเตียน 8.4 กม.
- KMUTNB 9 กม.

## HOSPITAL

- โรงพยาบาลพระนั่งเกล้า 4.2 กม.
- โรงพยาบาลเกษมราษฎร์ อินเตอร์ 10 กม.
- โรงพยาบาลนนทเวช 9.6 กม.
- โรงพยาบาลศรีสวรรค์ 9 กม.

## TRANSPORTATION

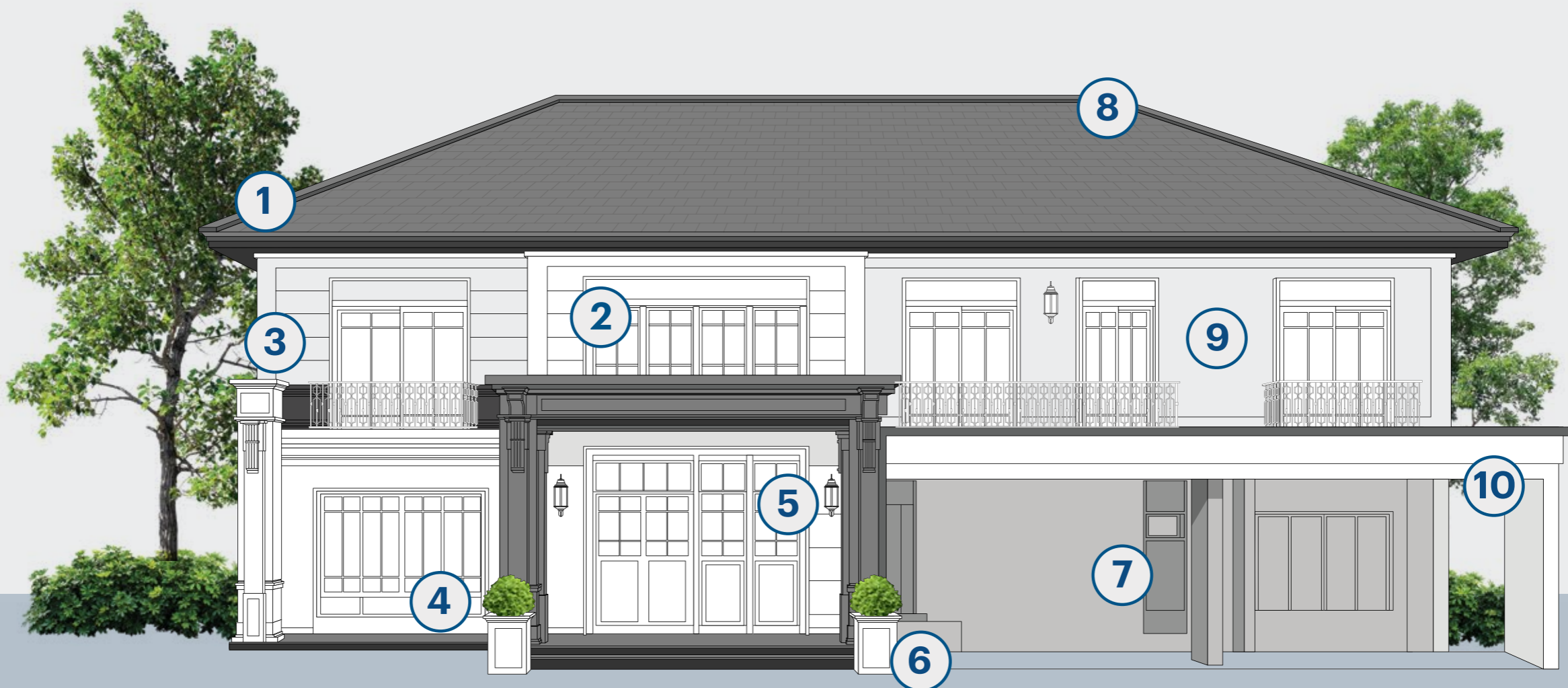
- MRT สะพานพระนั่งเกล้า 6.6 กม.
- ทางด่วนศรีรัชด้านงามวงศ์วาน 11 กม.

# SETTHASIRI

## GREEN LIVING DESIGNED HOME

### นวัตกรรมบ้านสีเขียว

แสนสิริ คัดสรรนวัตกรรมเพื่อการอยู่อาศัย ทั้งความปลอดภัย  
ความสะดวกสบาย ประหยัดพลังงาน และเป็นมิตรต่อสิ่งแวดล้อม  
เพื่อให้ 'คุณ' และคนรุ่นต่อไปได้เติบโตบนคุณภาพชีวิตที่ดีอย่างยั่งยืน



#### 1. Roof Ventilation

แผ่ระบายอากาศและความร้อนเหนือฝ้าชายคา



#### 2. Green Glass

กระจกเขียวตัดแสงและความร้อนเข้าสู่ตัวบ้าน



#### 3. Fully Precast

นวัตกรรมแผ่นคอนกรีตสำเร็จรูป



#### 4. Breeze Panel

ช่องระบายอากาศประตู หน้าต่าง



#### 5. Electric Appliances

เครื่องใช้ไฟฟ้าประหยัดพลังงาน



#### 6. Low Flow Sanitary

สุขภัณฑ์ประหยัดน้ำ



#### 7. EV Charger

เครื่องชาร์จรถยนต์ไฟฟ้า



#### 8. Solar Panel

แผงโซลาร์เซลล์บนหลังคา



#### 9. UV Shield Paint

สีทาภายนอกพร้อมสารเคลือบ  
ป้องกันแสง



#### 10. Solar Lighting

ไฟกิ่งโซลาร์เซลล์

ติดต่อนัดเยี่ยมชมโครงการ

รอบ VVIP

โทร. 1685

ชมเว็บไซต์โครงการ คลิก



SETTHASIRI

MAHA CHESADABODIN BRIDGE

CALL 1685 | SANSIRI.COM

เจ้าของโครงการ บริษัท จงเจษฎ์ จำกัด ทะเบียนเลขที่ 0105566076652 สบง.ใหญ่ 59 ซ.ริมคลองพระโขนง แขวงพระโขนงเหนือ เขตวัฒนา กทม. 10110 ทุนจดทะเบียน 20,343,625,722.40 บาท ทุนชำระแล้ว 16,974,545,581.37 บาท (ข้อมูลวันที่ 3 พ.ค. 2566) กรรมการผู้จัดการ นายอุทัย อุทัยแสงสุข โครงการ เศรษฐสิริ สะพานมหาเจษฎาบดินทร์ฯ\_โฉนดเลขที่ 5507,263874ประมาณ 34-00-77.86 ไร่ ตั้งอยู่ที่ ต.บางศรีเมือง อ.เมืองนนทบุรี จ.นนทบุรี 11000พื้นที่ส่วนกลาง 42.76%-ของพื้นที่ขาย ที่ดินจำนวนกับ ธนาคารทหารไทยธนชาติ จำกัด (มหาชน)อยู่ระหว่างยื่นขออนุญาตจัดสรรที่ดิน ส่วนกลาง 5% ของพื้นที่ขาย เริ่มก่อสร้าง 01/11/2023 และพื้นที่ส่วนกลางจะแล้วเสร็จประมาณ 31/10/2025